



DAUSSAN
GROUP

DOSSOLAN THERMIQUE

The innovative Technology

DOSSOLAN THERMIQUE

Isolation thermique - Protection passive contre l'incendie - Correction acoustique.
Thermal insulation - Passive protection against fire - Acoustic correction.

DEFINITION :

Produit à base de laine minérale mis en œuvre par projection et destiné à l'isolation thermique de nombreux supports et à la protection passive contre l'incendie de tout support en béton.

Masse volumique apparente : 120 à 150 kg/m³

Imputrescible .

Réaction au feu : Incombustible, classement européen «A1».

Revêtement monolithique, absence totale de pont thermique, absorbe les dilatations des supports sans fissurer.

Matériau répondant aux exigences de la directive 97/69 CE (exonération de classification «cancérogène possible») et classé par le CIRC et l'OMS dans le groupe 3 «ne peut être classé quant à sa cancérogénicité sur l'homme».

Fiche De Sécurité envoyée sur simple demande par e-mail : ipf@daussan.com

PRESENTATION - MISE EN ŒUVRE - FINITION :

Livraison en sacs plastiques sur palette filmée.

Application par projection pneumatique.

Primaire d'accrochage pour béton : colle «DOSSAFIX».

Couleur du DOSSOLAN THERMIQUE : gris clair.

Finitions possibles : rouleau ou taloche, durcisseur (cf. revêtement T-9111) ou peinture (cf. D.T.U. 27.1).

Mise en œuvre conforme aux procès verbaux d'essais, au D.T.U. 27.1 (NF P 15-202-1 et 2), aux règles de calcul thermique de la R.T. 2012, ainsi qu'aux règles de l'art de la construction.

Durée de conservation, hors intempérie, 12 mois maximum.

PROCES-VERBAUX D'ESSAIS EUROPEEN :

Caractérisation de protection contre l'incendie pour structures en béton.

Rapports d'essais et d'étude acoustique.

Lambda et résistance thermique : 0.040 W/m.K

DEFINITION :

Product containing mineral wool implemented by spraying and intended for the thermal insulation of many supports and passive protection against the fire of any support in concrete.

Bulk density : 120 to 150 kg/m³

Rot-proof.

Fire performance : Fireproof, ranking «A1».

Monolithic coating, absorbs dilations of the supports without cracking.

Material fulfilling the requirements of directive 97/69 EC (exemption of carcinogenic classification «possible») and classified by the CIRC and the OMS in group 3 «cannot be classified as for its cancerogenicity on the man».

Safety Data Sheet sent on request by e-mail :

ipf@daussan.com

PRESENTATION - IMPLEMENTATION - FINISHING :

Delivery out of plastic bags on filmed pallet.

Application by pneumatic spraying.

Adhesive primary of fixing for concrete : «DOSSAFIX».

Colour of the DOSSOLAN THERMIQUE : light grey.

Possible finishings : roller or float, hardening (cf T-9111 coating) or painting (cf D.T.U. 27.1).

Implementation conforms to the test reports, with the D.T.U. 27.1 (NF P 15-202-1 and 2), with the rules of thermal calculation of the R.T. 2012, and the rules of the art of construction

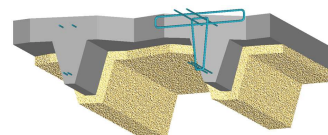
Shelf life, weatherproof, 12 months maximum.

EUROPEAN TEST REPORTS :

Fire protection characterization for concrete structures.

Acoustic test and study reports.

Lambda and thermal resistance: 0.040 W/m.K



■ Dalle en béton - Concrete slab

■ DOSSOLAN THERMIQUE



DAUSSAN
GROUP

ISOLATION THERMIQUE - THERMAL INSULATION

DOSSOLAN THERMIQUE	Certificat ACERMI
Certificat ACERMI n°	16/209/1166

Conductivité thermique certifiée - Certified thermal conductivity :	0.040 W/m.K
Épaisseur de produit - Product thickness :	20 - 200 mm
Plage de masse volumique apparente - bulk density range :	120 - 150 kg/m ³
Résistance thermique R - Thermal resistance R :	0.50 - 5.00 m ² .K/W
Taux d'emploi hors perte - Consumption rate excluding loss kg/m ²	Voir tableau ci-dessous - See table below
Primaire d'accrochage - Adhesive primary of fixing	Oui - Yes
DOSSAFIX (support béton - concrete support)	200 g/m ²
DOSSOPRIME (support métallique - metal support)	200 g/m ²
Métal déployé - Expanded metal	Oui suivant le support - Yes depending on the support

DOSSOLAN THERMIQUE										
Résistance thermique - Thermal resistance										
Épaisseur - Thickness mm	20	30	40	50	60	70	80	90	100	110
R m ² .K/W	0.50	0.75	1.00	1.25	1.50	1.75	2.00	2.25	2.50	2.75
Taux d'emploi - Consumption rate kg/m ²	3.0	4.5	6.0	7.5	9.0	10.5	12.0	13.5	15.0	16.5
Épaisseur - Thickness mm	120	130	140	150	160	170	180	190	200	
R m ² .K/W	3.00	3.25	3.50	3.75	4.00	4.25	4.50	4.75	5.00	
Taux d'emploi - Consumption rate kg/m ²	18.0	19.5	21.0	22.5	24.0	25.5	27.0	28.5	30.0	

PROCES VERBAL DALLES & MURS EN BETON TEST CERTIFICATE SLABS & CONCRETE WALLS

DOSSOLAN THERMIQUE	P.V. Européen Dalles et murs en béton European Test certificat n° EFR-16-U-001584 n° EFR-16-003605
Classement au feu en minutes - fireproofing in minutes	R.E.I 30 R.E.I 180
Epaisseur de produit - Product thickness :	10 - 17 mm
Taux d'emploi moyen - Average consumption rate kg/m ²	Voir tableau ci-dessous - See table below
Métal déployé - Expanded metal	Non - No
Primaire d'accrochage - Adhesive primary of fixing DOSSAFIX (support béton - concrete support)	200 g/m ²

Epaisseur de DOSSOLAN THERMIQUE sous dalle béton armé conformément à l'Eurocode NF EN 1992-1-2 p 50-90 Thickness of DOSSOLAN THERMIQUE under reinforced concrete slab in accordance Eurocode NF EN 1992-1-2 p 50-90					
Classement au feu en minutes - fireproofing in minutes	R.E.I 30	R.E.I 60	R.E.I 90	R.E.I 120	R.E.I 180
Epaisseur minimum de la dalle -Minimum thickness of slab mm	60	80	100	120	150
Epaisseur de produit - Product thickness mm	10	10	10	12	17
Taux d'emploi moyen - Average consumption rate kg/m ²	1.50	1.50	1.50	1.80	2.55

Epaisseur de DOSSOLAN THERMIQUE sur mur porteur en béton armé conformément à l'Eurocode NF EN 1992-1-2 p 43-90 Thickness of DOSSOLAN THERMIQUE on reinforced concrete load-bearing wall in accordance Eurocode NF EN 1992-1-2 p 50-90					
Classement au feu en minutes - fireproofing in minutes Voile exposé d'un seul côté - exposed wall on one side only	R.E.I 30	R.E.I 60	R.E.I 90	R.E.I 120	R.E.I 180
Epaisseur minimum de la dalle -Minimum thickness of slab mm	120	130	140	160	210
Epaisseur de produit - Product thickness mm	10	10	10	11	17
Taux d'emploi moyen - Average consumption rate kg/m ²	1.50	1.50	1.50	1.65	2.55

PERFORMANCES ACOUSTIQUES ACOUSTIC PERFORMANCE

DOSSOLAN THERMIQUE avec treillis métallique - Rapport d'essais et d'étude du CSTB n° AC15-26055271 DOSSOLAN THERMIQUE with wire mesh - CSTB test and study report n° AC15-26055271				
Epaisseur de produit - Product thickness :	R_W+C^* dB	$\Delta (R_W+C)$ loud dB	$L_{n,w}^*$ dB	a_w
40 mm	49	-2	74	0.90
60 mm	50	0	70	1.00
80 mm	52	2	66	1.00
100 mm	54	5	63	1.00
120 mm	56	7	60	1.00
140 mm	57	8	58	1.00
160 mm	59	10	56	1.00

* sous dalle support d'épaisseur 140 mm - under slab thickness 140 mm

R_W+C : Indice d'affaiblissement acoustique - Sound reduction index

$\Delta (R_W+C)$ loud : Amélioration au bruit aérien - Airborne noise improvement

$L_{n,w}$: Niveau de bruit de choc - Impact noise level

a_w : Absorption acoustique - Acoustic absorption



DAUSSAN

GROUP

FRANCE - ITALIE - TURQUIE

Siège social :

29-33 route de Rombas - 57140 Woippy - France - Tel. +33 (0) 3 87 32 52 80 - Fax. +33 (0) 3 87 32 03 03
WWW.DAUSSAN.COM